



Website: www.shanhumanrights.org

Email: shanhumanrights@gmail.com

Phone: + 66 (0) 93-297-7754

ဝခ်းထိ 20/11/2015

ဗိုခ်းတၢ်မးငဝ်းလိဂ်းရှင်ငဝ်းသုခ်းလိဂ်းသုခ်းလိဂ်း

လွင်းသိုဂ်းမၢခ်းကပ်ဂွင်းလူင်ယိုဝ်းငလး ကပ်ဂိုၤမိခ်တိုဂ်းပွဲၤမၢဂ်းခွဲးမိုင်းခွင် ကခ်းမိးဂျုၤဂူခ်း 6,000 ပီခ် လွင်းပူခ်း ပီခ်ပိုင်သိုဂ်း

လွင်းသိုဂ်းမၢခ်းကပ်မၢဂ်းလူင်ယိုဝ်းငလးကပ်ဂိုၤမိခ်တိုဂ်းပွဲၤမၢဂ်းလူင်ခွဲးမိုင်းခွင် လိုင်းတံးပွတ်းဂၢင်/ လၢခ်း မိုဝ်းဝခ်းထိ 09-12/11/2015 ခခ်းပီခ်ဂၢခ်းပူခ်းပီခ်တေၤဂူခ်းမိုင်းသုတ်းသခ်းငလး ရှင်ငဝ်း သုခ်းလိဂ်းသုခ်းလိဂ်း တံးဂုတ်းခး ငသး သွမ်း ဂျၢဝ်းဂျၢဝ်းဂိုင်းဂိုင်းယူ။ လွင်းကပ်ဂွင်းလူင်ယိုဝ်းငလး ကပ်ဂိုၤမိခ်တိုဂ်းပွဲၤမၢဂ်း လူင်လူတီး ဂူခ်းမိုင်းယူသဝ်း ခွခ်း ခခ်းခွဲးဝိင်းမိုင်းခွင်ကခ်းမိး ဂျုၤဂူခ်း 6,000 သေဂိုတ်းဂိုၤဂိုၤခ်း ယေးလုလိဝ်။ ဂူခ်းမိုင်းမၢတ်းလိပ်း လိုင်းခိ။ မခ်းတိုခ်း ပိုတ်းတီး ပွင်းခေးဂုမ်း/ဂုမ်းမံၤဝး ပီခ်လွင်းပူခ်းပီခ် ပိုင်သိုဂ်း (war crime) သေ ထိုင်တီးတူင်ပူင်းလၢတ်းလိုင်း လုမ်းဟုၤ ခပ် တဂ်းလိးငသးသွမ်း ဂျၢဝ်းဂိုင်းငလး ကပ်လိုင်ကပ်လၢဝ်းပခ်းခခ်းယဝ်။

မိုင်းခွင်ခိပီခ်ပိုခ်းတီးဝိင်းကခ်းလူင်ပွင်လိုင်းဟွင်းငမ်းသေ မိးတပ်သိုဂ်းမၢခ်းသၢမ်တပ် လွမ်းဂွံးဝိ။ ဂျုမ်းပုး တင်း ငဝ်း ငုခ်း ဂုမ်းဂမ်ဟိခ်ဂၢခ်းယခ်းသိုဂ်း (လဂခ) 2 ကခ်းမိးတၢင်းလိင်ဂွံးဝခ်းတူဂ်းဝိင်း ခခ်းယဝ်။ မိုင်းခွင် ခိယူတၢင်း လၢခ်း ငဝ်းငုခ်းပုးတီးမ့ၤသုင်လိုင်းတံး/တပ်သိုဂ်းလိုင်းတံး (SSPP/SSA) ဝၢခ်းဂိုၤ သေယူဂျၢဝ်းဂခ်းမွဂ်း 20 လဂ်း။ ပိုခ်းတီး ခေးလိခ်ကခ်းပုးတီးမ့ၤသုင်လိုင်းတံး/တပ်သိုဂ်းလိုင်းတံး ဂုမ်းဂမ်ဟွင်းငမ်းဝိခိလိထုဂ်းပီခ် ပိုခ်းတီး ကခ်းတပ်သိုဂ်း လူင်ပွင်လိုင်းမၢခ်းပိုတ်းခေးသိုဂ်းဂျၢဝ်းခွၢင် တေၤဂျၢဝ်းဂိုင်းတင်းငတဝခ်းထိ 06/10/2015 ခခ်းမး ပီဂ်းသမ်ပုးတီး မ့ၤလိုင်းတံး/တပ်သိုဂ်းလိုင်းတံး ပီခ်လုမ်းကခ်းလူင်လိခ်မိုဝ်းဂိုတ်း လွမ်းလူင်ပွင်လိုင်းမၢခ်းယဝ်။ ဂေးယဝ်။ ကွခ်းခေး ဝခ်းထိ 09/11/2015 ခခ်းဂေးမိးပၢင်တိုဂ်းခေး တၢင်းဂွင် ငလးခေးတၢင်းကွဂ်း မိုင်းခွင်ခခ်းယူ။ မိးဂူခ်းမိုင်း 200

ဆုံးပိုဆ်းတီးပီဆ်းပာင်တိုက်ဆ်း လံးပံးဖေးသိုက် သော့ဂျာတီးပိုင်းဂျုမ်းသေယူ၊ သဝ်းဝံးဆ်း ဝတ်း/ရွှင်းဆ်းမိုင်း ဆွင်ဝတ်း ဆိုင်းယူ၊ယဝ်။

တပ်းသိုက်လူင်ပွင်လိုင်းမာဆ်း ငတ၊ပိုတ်းယိုဝ်းမိုင်းဆွင် ခမ်းခိုဆ်းဝမ်းထိ 09/11/2015 ဆ်းယဝ်။ သိုက်မာဆ်း တီးတပ်း ငဝ်းငုဆ်းဂုမ်းဂမ်ဖ်ဆ်းဂါဆ်းယဆ်းသိုက် (လဂခ) 2 ကပ်ဂွင်လူင်ယိုဝ်းခမ်းဆ်း မိုင်းဆွင် ဂျုမ်းတင်း ဝါဆ်းဆေး လိဆ်းလိင် ကဆ် ယူ၊တင်းတိုက်ဝိုင်း။ သိုက်မာဆ်းကပ်မာဂ်၊လူင်ယိုဝ်းလူင်ဂျု၊ဂိုတ်းဆ်း တော့ထိုင်ဂါဆ်းမိုင်းလိင်ဆ်း ဝမ်းထိ 10/11/2015 သေမီးပုးလွင်းကပ်ဂွင်ကွဆ်းယိုဝ်းလွမ်းဖွင်၊ လွင်းဆ်းဂိုတ်းဂျုမ်းဆ်းယေးဂူဆ်းမိုင်းဆ်းပွဂ်။ 1 ငလးပွဂ်၊ 4 ပုးတင်းဝါဆ်း ဆေးလိဆ်းလိင်လုဂ်ဖွင်။ ဂူလုးဂျုးဂါမံ၊လီငလး၊ ကမ်၊မီးဖ်လုလံးဂုပ်၊မာတ်၊လိပ်း ဂွပ်း ဝုးဂူဆ်းမိုင်းကွဆ်းဂမ်ပံးမိပ်းလွမ်းဂျုး လုဂ်းလိဆ်းတီးပံးမာဂ်၊ကဆ်ခတ်းဝံးလွမ်းဂိုမ်းဂျုမ်းဂျုမ်း ဖွင်သိုက်မာဆ်း ကပ်မာဂ်၊လူင်ယိုဝ်း။



ဂျုမ်းမိဆ်းမိပ်းမီးသိုက်မာဆ်းလမ်းဆိုင်ကဆ်တိုက်ပံ့မာဂ်၊သ့မိုင်းဆွင် ဝမ်းထိ 10.11.2015



မာဂ်၊ဖောင်း ဂျုမ်းမိဆ်းတိုက်သိုက်မာဆ်းကဆ်ပံ့လူင်း ဝမ်းထိ 10/11/2015 ထူပ်းဂုဆ်းဆ်းဝါင်းဂျုမ်းဂိုဆ်းလဆ်းသုင်မိုင်းဆွင်

ဂူလုးဂျုး ဖွင် မွဂ်းခါဝ်းယါမ်း 08:00 မူင်းဂါဆ်းဆ်း ဝမ်းထိ 10/11/2015 ဆ်းသိုက်မာဆ်းကပ်ဂျုမ်းမိဆ်းမိပ်းမီး ငလးဂျုမ်း မိဆ်းတိုက် (ဂျိုတ်း) မိဆ်းဖာတ်းဆိုင်ဝိုင်းမိုင်းဆွင်သေ ပံ့၊မာဂ်၊လူင်းလူးဝိုင်း၊ ဂိုတ်းဂျုးဂျုမ်းဂိုဆ်း ငလး တိုက်မာင်လိုဝ်းလုဂ်၊ ယွဆ်း လတါဂ်၊မာဂ်၊သေဂိုတ်းဂျုးမေ့သွဆ်းလိဂ်းဂျုမ်းဂိုဆ်းဂေ့၊ဆိုင်လံးဂုပ်၊မာတ်၊လိပ်းဆ်းဂျုမ်း မဆ်းဆောင်း။

ဝံးသိုက်မာဆ်းကပ်ဂျုမ်းမိဆ်းပံ့၊မာဂ်၊ယဝ်။ သိုက်လူင်ပွင်လိုင်းမာဆ်းခပ်ဂေးခပ်ပတ်းပူလူမေ လွင်းလုသုမ်းငလး သွဂ်းဂျု သိုက်တီး။ ဆောင်းယိုင်းဂေ့၊ဆိုင်ခံးလတါးငဆ လွင်းသိုက်မာဆ်း ကပ်တိဆ်းပိတ်၊ဖေဂ်းတူသေ တိုက်လုင်၊ လဝ်းဂျုမ်းဆ်းခပ်၊ ဆင်လူင်း ပုးလိမ်လွဂ်၊ငိုတ်းတေခးတံဂူဆ်းဂျုမ်းဂူးဂေ့၊ သင်ခပ်ထူပ်းဂုဆ်းသိုက်တီး ပံးမိပ်းဝံးဆ်းဂျုမ်းလိမ်လုင်ဆ်း။



လွင်းလူလိပ်ယွမ်.မာန်,လှိုင်ကန်မားတိုဝ်.ဂျားဂျိအ်းလေးဖှီးမီးပျားယွင်
ခပ်းဂပ်, ပျးဇီမ်,



လွင်းလူလိပ်ယွမ်.မာန်,လှိုင် တီးဂျိအ်းလင်းလော့,မိအ်း
လေးပျးမွအ်း

ဂူအ်းခွဲးပိုအ်းတီးလံးထုဂ်,ဂုမ်းခင်သေလိတ်းထာမ်လွင်းသိုဂ်းတီးခပ်ယူ,ဂျးလုံလိမ်လိဝ်းအိ။ လင်းလောမ်,လျအ်. ၈၅.၅၇, ပာင်လျ. ပိုအ်းခွဲးပွဂ်. 1 သေပွဂ်မားအခမ်. ဖွင်းဂင်ဝအ်းတိုင်; ခွဲးဝအ်းထိ 10/11/2015 သိုဂ်းမာအ်း; လုမ်းခိုင်မွဂ်; 50 ၈၅. တိလွင်းကပ်မအ်းတီးဂျိအ်းသေကပ်ဂျ,လွမ်းခပ် ပျးတင်ဂူအ်းလေးထိုင်သွင်ဂေ့. ကပ်ဂျ,လူးတပ်.ခပ်တီး တပ်. 286 ကမ်မီး တာင်းတူဂ်းဝိုင်။ သိုဂ်းမာအ်းတွင်းထာမ်ခပ် ဂိပ်,ဂပ်းလွင်းဝျး လွင်,ခပ် ကပ်သိုဂ်းသိုဂ်းတီးသိုင်,ဝိ။ လွင်,ဂျိတ်းခပ်; ဖဂ်းလိုင်.သိုဂ်းတီး အိလိဝ်းအခမ်. ခာပ်းတာင်းခိုင်လူဂ်းမူင်းသေခိုအ်းပွ,ခပ်ခိုအ်း။

မိုဝ်းဝအ်းထိ 11/11/2015 အခမ်.ဂူအ်းမိုင်းခွဲးပိုအ်းတီးလတ်းလေးဝျး သိုဂ်းမာအ်းသွဂ်းတပ် ကပ်ခွပ်းခွင်ဂူအ်းမိုင်း ပွဂ်. 1 ဝိုင် မိုင်းခွင် လိုဝ်းပိုအ်းပွ,ပိတ်းဝိ.ဂျိအ်းယေးသေပျးဖေးသိုဂ်း။

ဂင်ခွင်လပ်. ခွဲးဝအ်းထိ 12/11/2015 အခမ်.ဂေ့သိုဂ်းမာအ်းယူ,တီးတပ်.ခပ် ငပ်းငုအ်းဂုမ်းဂမ်ဗိအ်းဂါအ် ယအ်,သိုဂ်း (လဂခ) 2 သေကပ်ဂွင်းလှိုင်ယိုဝ်းခပ်;ခွဲးဝိုင်လေး; ဂျိတ်းဂျိအ်းဂူအ်းမိုင်းလင်ခိုင်;ခွဲးဝိုင်ပွဂ်. 4 လုဂ်ပျး။

ယွမ်.လွင်းကပ်မာန်,လှိုင်ယိုဝ်း ကပ်ဂျိအ်းမိအ်ပွ,မာန်, ပျးလိမ်လွင်းလွင်,ငိုတ်းဂူအ်းမိုင်း ခွဲးဝအ်းထိ 12/11/2015 အခမ်.သေ လေး; ဂျိတ်းဂျိအ်းမိုင်းခွင်တင်အမ် တင်လံးလံးပိုအ်.ပွ,ပိတ်းဂျိအ်းယေးသေပျးဖေးသိုဂ်းသိုဝ်။ လိုဝ်းဂိုတ်းလိဝ်ဂေ့ဂမ်; အမ်ပိအ် ဂူအ်းဖာအ်လိဝ်းကမ်,ပေးမီးငိုအ်းတွင်းဂျးလုံ.လံး,လေး; ကမ်,လောင်းပျး။ ဂမ်;ဖွင်း; ဂေ့ပေးဂင်ခမ်; ဂျ,ပိုင်း; ဂျ,မိုင်း; ဖုလ်း; ခွဲးဝအ်းတီးဝတ်.မိင်,ဂလျ,ယအ်,ကွင်, ပိုဝ်းတျ,လွင်းလွတ်းဖေးတူဂ်ဂပ်, အခမ်.ယပ်.။ တီးဝတ်.မိင်,ဂလျ,ယအ်, ကွင်, ဂေ့; ပေးဂင်ခမ်;မားသိုဂ်းမာအ်;ခပ်ဂျ,ဂူတ်,လိတ်း; မါဖျာင် သေ ဂျိတ်းဂျိအ်းမိုင်းလွမ်ဂူဝ်ထိုင်။

ခင်းဝန်းထိ 12/11/2015 အခင်းသိုက်မာခင်းခပ်ကွက်,ဂျမ်းသင်,ဝါး ဗင်တေကမ်,လိးကွက်,ဂျိုခင်းဂျ,တောင်းလုံ၊ ဂွမ်းဝါးခိုခင်း ဆီ.သိုက်တီးတေမးယိုဝ်းဂွမ်းခပ်ယပ်။ ဆွန်းသေအခင်းသိုက်မာခင်းယင်း ဂျမ်းတပ်းဂူခင်းမိုင်းဂျ,မး ခပ်/ကွက်,မိုင်းဆွင်လေး တတ်းပးလိင်းဟူခင်းထိင်း။ ပိတ်.သမ်.ပိခင်းခပ်ပတ်,ခပ်သေတျ.သိုက်မာခင်း ဂျမ်းတပ်းဂူခင်းဝါခင်းဂူခင်းမိုင်းကမ်,ဂျိုးဂျ, သူခင်း ဂျိုး ချား ပတ်,ခပ်ဆွန်းဝိုင်းလေးကပ်တောင်းတုတ်.ဂိခင်းယပ်,ဗိုတ်,ခင်းဂါခင်းဂျလိင်.တွင်.ပိုင်.သျှ,ဂူခင်းမိုင်းထိင်း။



ထပ်းယိုင်း ဂူခင်းမိုင်းဆွင် ကခင်းလိးပးပေးမးပိုင်းဂျိုမ်းတီးလိးခး

တင်းတေ,အခင်းမး ခင်းမိုင်းဆွင်ဆီ.မီးလွင်းကပ်ဂျိုမ်း,လူမ်းခိုင်းခိုင်း။ ဂျိုဝ်ဂူခင်းမိုင်းဆွင် မွန်းသွင်ပုခင်း သမ်ပုခင်း ကခင်းမီး 6,000 အခင်း.လိးပိုခင်းပွံ,ပိတ်ဂျိုခင်းယေးသေပးပေးသိုက်သိုဝ်လေး ဂျတီးပိုင်းဂျိုမ်းဟူလုံးလွမ်းတောင်,ဝါခင်း တောင်,ဝိုင်း ယူ, ယပ်။ ယွခင်းဂွမ်းမီးလွင်းကပ်မာဂ်,လူင်ယိုဝ်း၊ ကပ်ဂျိုဝ်းမိခင်းပွံ,မာဂ်,လူင်းလူးဝါခင်းဂူခင်း ကခင်းယူ, တောင်းဂွင်,ဝိုင်းအခင်း.သေ ဂူခင်းပးပေးဂမ်းအမ်ယင်းပိ,ဂုတ်းပွန်းမိုင်းခိုခင်းဝါခင်းဂပ်,မိုင်းလင်ဗင်မခင်း။

ဂပ်.ဝပ်းသုခင်းလိးဂူခင်းထိုင်းတီး ဂွမ်းခး ဒသ.သွမ်း လွင်းသိုက်မာခင်းယိုဝ်းဂးဝါးဂးပိခင်း လေးဂိုတ်းဂျိုးမီး လွင်းလုသုမ်း ယုံ, လူင် ခင်းပိုခင်းတီး ဂူခင်းမိုင်းယူ,သပ်းလှိုင်းအခင်း.ဂျပ်.ဂျပ်.ဂိုင်းဂိုင်းယူ,။ ဂွမ်းခးတုတ်းယွခင်းထိုင် လာတ်းထိုင်းလုမ်းဟူ. ဂျိုးကွက်,လာတ်း ဒသ.သွမ်းလွင်းပင်တိုက်ခင်း.သေ ဂျိုးတုတ်းယွခင်းသိုက်မာခင်း ကွက်,လာတ်း သပ်းလိင်းခင်း လွင်းပူခင်း.ပိခင်း ပိုင် သိုက်ခင်း ဆီ.ယူ,။

တွင်းထမ် ဂူခင်းမိုင်းဆွင် ကခင်းပးပေး

1. အင်းယိုင်း ကျယု 75 ဂူခင်းမိုင်းဆွင် ပွက်. 1 ကခင်းပးမးပိုင်းဂျိုမ်းယူ,သပ်းဝိ.ခင်းဝိုင်းလူင်တူခင်းတီး (တွင်းထမ် ဝန်းထိ 18/11/2015)

“ဖွင့်ပွားချီးမွမ်းလှီးငှား သီင်မာ်,ဆေခေ. ဂူခင်းမိုင်း ဂွမ်းချးဂမ်းခမ်ကွခမ်ဂမ်ပံးဂူးဂူးတင်းယဝ်။ ဂွမ်းကွခမ် ဂမ်ပံး၊ ငလးကမ်,တခင်းလီးသင်၊ ခွင်းခွင်ဂွမ်းချးဂေးကမ်,တခင်းလီးသင်။ မာ်,ဆေခေဂူးဂိုဝ်ခေ ဂွမ်းချးပေး ကမ်,လင်းလတ်ယဝ်. မခင်းဆမ်ဆေး။ ဂွမ်းချးဂေးဂွမ်ဆေး,သေ ဖွံဖွံဂေးဂူးတင်းပံး၊ ဖွံမခင်းဂူလင်းချး။ ဂွမ်းချးဂေးဂွင်ဂွင်ဂေးဂေး ကမ်,ဂူးဝးတေလီးဂိုဝ်ခေ.ဂိုဝ်ယဝ်.ဖွင်းဆေခေ။ ခပ်ကပ် မာ်,လူင်ယိုဝ်းဂင်ခမ်း၊ ဂင်ခေ/ဝခင်းသမ်.ကပ်ဂိုဝ်ခေ.မိခမ်မူးပွံ,မိုင်းခွင်။ ကခမ်ခပ်ကပ်ဂိုဝ်ခေ.မိခမ်သေ ပွံ,မာ်,ဆေခေ.မီးဂူးဝ်သိပ်း မခင်း ယဝ်.”။

2. ဆင်းယိုင်းမိုင်းခွင် ကာယု မွတ်၊ 40 ပွတ်. 3 ဂေးခိုင်၊ မိုင်းလိပ်ပိုင်းဂူးမူးဖုလ်းယူ,ဝိ.ခင်းမိုင်းလီးချး (တွင်းထမ် ဝခင်းထိ 13/11/2015)

သိုင်းမခင်းခပ်ကပ်မာ်,လူင်သေယိုဝ်းခင်းခင်းဝိုင်းတိုင်းတိုင်း။ ခပ်ကပ်ဂိုဝ်ခေ.မိခမ်မူးမွတ်,သမ်လမ်းသေ ပွံ,မာ်, လူင်း ခင်းဝိုင်း။ ဂူခင်းမီးဂေးလှဲဂေးခပ်ပွံ,ဂေးဆေခေယဝ်။ ဂွမ်းချးဂေးဂွမ်တေ.တေ။ ဂွမ်းချး ဂေးကမ်,ဂွတ်း ကွတ်,ဂူးခင်းဂွမ်း။

ကမ်,မီးလင်းဆေးတီးခပ်မူးတူလ်း မူးလွံးသင်။ သိုင်းမခင်းခပ်ယင်းကပ်တိခမ်ပိတ်.ဖမ်းတူသေ ခပ်မိုင်းသွတ်း ဂူး သိုင်းတီးခင်းဂူးခင်းဂွမ်းချးလှိုင်းခေ။

ခပ်လတ်းဝးသိုင်းတီးယူ,ဝိ.ခင်းဂူးခင်းသူခေ။ ဂွမ်းချးလီးဂွပ်.ဂွင်း(ကမခမ်,)ဝး ကမ်,မီး တိုခင်းဝး ကမ်,မီး သိုင်းတီး ခေကေး။ သူခွ်းသွတ်းဂေးသွတ်းလေးခင်းဂူးခင်းဂွမ်းခေကေး။ ဂမ်းဆေခေ.ခပ်ဂေး လှိုင်းလင်းဂူးခင်း ခပ်.ခပ်, လူင်းသေ ထမ်ဝး လွင်,သိုင်းတီးမီးခင်းဂူးခင်းသူ?။ ဂွမ်းချးဂေးလတ်းဝး ကမ်,မီး။ ခပ်လတ်းဝး ပေးဝးမီး သိုင်းတီး ဂွမ်းတေကပ်သူတံတင်းဂူးခင်းခေဝး။ ဂွမ်းချးဂေး လတ်းဝး ကေးကမ်,ပိခမ်သင် ပေးဝး မီးဂေးဂွမ်းချးခမ်,တံတင်းဂူးခင်းခေသေ ဂမ်းဆေခေ. သိုင်းမခင်းခပ်ဂေးမိုင်းသွတ်းဂူးသိုင်းတီး ခင်း ဂူးခင်း ကမ်,ဂွမ်သင်ငလး ခပ်ဂေးခိုခင်းလူင်းဂူးခင်းဂူး, လှိုင်း.ဆေခေကေး။

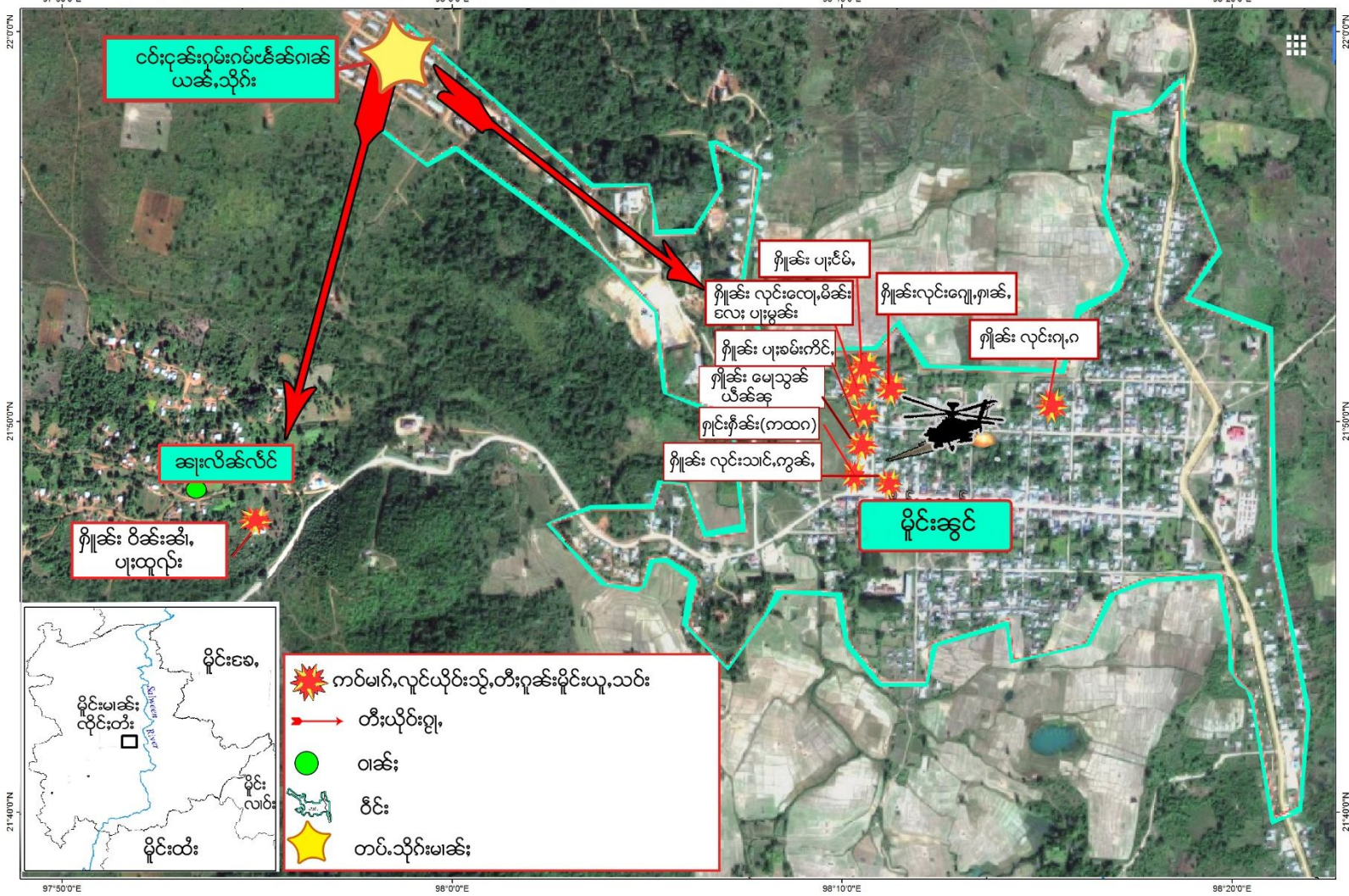
ခပ်လွတ်,ငိုတ်းဂူခင်းမိုင်းကေး။ ဂိုတ်းငတ.ခပ်ကမ်,ဂိုတ်းသင်ဆေ,ဂပ်, ဂွမ်းဝး မီးလုတ်းကွခေ,။ လုတ်းကွခေ,ဂေး ဂိုတ်းတိုင်းတိုင်း ခွင်လင်,ဂူးလ်းသိပ်းလှိုင်း ဂူးလ်းချးဆေး။

ဝံးဂွမ်းချးပံးယဝ်. (ဝခင်းထိ 10/11/2015) ခင်းမိုင်းခွင်ဂေးကမ်,ပေးမီးဂူခင်းယူ,ယဝ်။ ဂူခင်းလှိုင်း ဂိုတ်းဂေး ကွခေ ဂမ်ဂူး,ဆွခင်းတီးဝတ်.မိင်,ဂလး,ယခေ,ကွင်,။ တီးဆေခေ,ဂေး ပေးဂင်ခမ်းမူး သိုင်းမခင်းခပ်ဂူး,လိတ်း မာ်ဖုဂင် (မာတ်းပူင်,တိခေ,) ဂူးခမ်းခေချးဝး။

ဂူးလ်းယွမ်းဖွင်း ကခမ်လီးဂွပ်.ဂူး. လွင်းလုသုမ်းငလးလွင်းမာတ်,လိပ်း ယွခေ.သိုင်းမခင်းကပ်မာ်,လူင်ယိုဝ်း ငလးကပ် ဂူးခင်း မိခမ်ပွံ,မာ်, ခင်းမိုင်းခွင် (ဝခင်းထိ 09-12/11/2015)

ဝန်းထိ လေးဘက် ယာမ်း	လွင်းတင်းလေး လွင်းလှသုမ်း	ထိုင်း ထပ်;ဂျူဆီး ကန်လံးလှသုမ်း	ကွင်းတီး	ဖှောင်ဂျင်လှဂွံ
09/11/2015 ခင်းယာမ်း 11 ဂင်ခိုခင်း	ကပ်မာန်,လှင်ယိုဝ်း	လင်းဝိခင်းခါ, ပးထူလ်း	ဝါခင်းဆးလိခင်းလိင် ဖါ,ကွန်,မိုင်းဆွင်	ဂျူဆီးယေးလှဂွံ
09/11/2015 တိုင်းခိုခင်း	ကပ်မာန်,လှင်ယိုဝ်း	လင်းဂျ,ဂ	ပွဂ်. 4 ဝိုင်း မိုင်းဆွင်	ထူင်းလေး; ထါဂ်,ထံဆး လှဂွံ
10/11/2015 ခင်းယာမ်း 5 မူင်း ဂင်ဆိုင်	ကပ်မာန်,လှင်ယိုဝ်း၊ ဂွင်းကွန်,ဂေးပး	ပးခမ်းကိုင်,	ပွဂ်. 1 ဝိုင်းမိုင်း ဆွင်	ဂျူဆီးယေးလှဂွံ၊ ဖမ်းတူပွင်, ဂွံ၊ သံးဖိုးလှးမာန်,ဂွင်း; သေပီခင်းဖိုးလှဂ်.
10/11/2015 ခင်းယာမ်း 7 မူင်း ဂင်ဆိုင်	ကပ်ဂွင်းလှင်ယိုဝ်း	လင်းထေး,မိခင်း ပးမွခင်း	ပွဂ်. 1 ဝိုင်းမိုင်းဆွင်	ဂျူဆီးယေးလှဂွံ
10/11/2015 ခင်းယာမ်း ဂင်ဆိုင် 8 မူင်း	ကပ်ဂျူဝ်းမိခင်းပွံ,မာန်,	လင်းသင်,ကွန်, ပးသိပ်.	ပွဂ်. 1 ဝိုင်းမိုင်း ဆွင်	ဂျူဆီးယေးလှဂွံ
10/11/2015 ခင်းယာမ်း 8 မူင်း ဂင်ဆိုင်	ကပ်ဂျူဝ်းမိခင်းပွံ,မာန်,	ဂျူဝ်းဂျူခင်း ထမ်းသုင်	ပွဂ်. 1 ဝိုင်းမိုင်း ဆွင်	ဂျူဝ်းဂျူခင်းလှဂွံ
10/11/2015 ခင်းယာမ်း 8 မူင်း ဂင်ဆိုင်	ကပ်ဂျူဝ်းမိခင်းပွံ,မာန်,	မေးသွန် ယိခင်း,ယိခင်း,ဆု	ပွဂ်. 1 ဝိုင်းမိုင်း ဆွင်	မီးလွင်းလှသုမ်း (တိုဝ်.လှးထါဂ်,မာန်, ပး)
12/11/2015 ခင်းယာမ်း 3 မူင်း ဂင်ဆိုင်	ကပ်မာန်,လှင်ယိုဝ်း	ပးငိမ်,	ပွဂ်. 4 ဝိုင်းမိုင်း ဆွင်	ဂျူဆီးယေးလှဂွံ ဖိုးမိ;ယွင်ခင်းဂါပ်,
ပံ,ဂျူ.ဝန်း	ကပ်မာန်,လှင်ယိုဝ်း	လင်းဂျေ,ဂျူခင်း,	ပွဂ်. 1 ဝိုင်းမိုင်း ဆွင်	ဂျူဆီးယေးလှဂွံ

သိုက်မားကပ်မာဂ်,လူင်ယိုဝ်းလေးကပ်ရှိုဝ်းမိခ်ပွဲ,မာဂ်,ဆွဲ မိုင်းဆွင် ဝခ်းထိ 09-12/11/2015



ဂပ်းသိုပ်,တွင်းထမ်

- လံးဂျေသိုင် +66 (0) 62- 941-9600 (တံး၊ ကင်းဂိတ်း)
- ဆင်းလမ်တွင်း +66 (0)81-603-6655 (ထံး၊ ကင်းဂိတ်း)
- လံးခိုခ်မံ, +66 (0) 94-638-6759 (မာခ်း၊ ကင်းဂိတ်း)