



Address:
P.O. Box 201, Prasingh,
Chiang Mai, Thailand 50200

Email: shanhumanrights@gmail.com
Website: www.shanhumanrights.org
Phone: +66 (0)93- 297-7754

ဝခန်းထိ 08/09/2016

ဗိုင်းတမ်းခင်းလမ်း ဂပ်.ငပ်းသုခမ်းလံးဂူခမ်းလိုင်းတံးမံ 6/2016

**သိုင်းမခမ်းယိုဝ်းပျတီ,မို,သုင်လိုင်းတံး/တပ်.သိုင်းလိုင်းတံး တီးလွံလမ်,လွင်း၊ သူခမ်းဗှီးပင်တိုင်းလိုင် သေ
လောင်းရှ်းရှ်းဂူခမ်းမိုင်းရှမ်းရှိုခမ်းယေးတီးယူ, ခင်းလိုင်းတံးတွခမ်းဂင်**

ဂပ်.ငပ်းသုခမ်းလံးဂူခမ်းလိုင်းတံး သခမ်းခတ်းလွင်းသိုင်းမခမ်းပိုတ်းယိုဝ်းပျတီ,မို,သုင်လိုင်းတံး/ တပ်.သိုင်းလိုင်း
တံး တီးလွံလမ်,လွင်းတျဂခမ်းသိုင်းကခပ်ပိခပ်တပ်.ပျတီ,မို,သုင်လိုင်းတံး/တပ်.သိုင်းလိုင်းတံး SSPP/SSA ခင်း
လေးဝိုင်းတင်.ယခမ်း၊ ရှ်းရှ်းဂူခမ်းမိုင်းမွဂ်း 100 လံးပိုခပ်.ပွံ,ပိတ်းရှိုခမ်းယေး၊ သူခမ်းဗှီးပင်တိုင်းမို, ရှိုတ်,
ခိုခမ်းသေ ရှ်းရှ်းဂူခမ်းမိုင်းလံးခေပံးခခေ.ယပ်.။

မိုဝ်းဝခန်းထိ 28/08/2016 ခခေ.သိုင်းမခမ်းပိုတ်,ခေးသိုင်းတိုင်းယိုဝ်းပျတီ,မို,သုင်လိုင်းတံး/ တပ်.သိုင်းလိုင်း
တံး တီးလွံလေး လွံသုင်လုဂ်းခိုင်; ကခပ်ယူ,ခင်းခေးတီးပျတီ,မို,သုင်လိုင်းတံး/ တပ်.သိုင်းလိုင်းတံးဂမ်းဂမ်၊ ခေး
တီးပျတီ,မို,သုင်လိုင်းတံး/တပ်.သိုင်းလိုင်းတံးတီးခမ်းခေ.ယူ,ခင်းတွခမ်းတင်းတူဂ်းခင်း သေ ခေးတင်းကွဂ်,သမ်.
ပိခပ်ခေးလိခပ်တပ်.သိုင်းမိုင်းဝ ဗွမ်.ရှမ်း၊ UWSA ဂမ်းဂမ် လေးပိခပ်ခင်းခေးတီးကခပ်လမ်,လွင်း။ လွင်းပိုတ်,ခေး
သိုင်းပိုတ်းယိုဝ်းတီးလွံခေ.မိုခပ်တင်းဝေး၊ တေလံးဂိုတ်,ခခေ.ဂင်;ခေးတီးသေ မိုခပ်တင်းသိုင်းမခမ်း၊ တင်းလွံ သေ,
ယူင်းရှ်းပိခပ်ပင်တိုင်းဂူလ်း။

ပင်တိုင်းခေ.တိုခမ်းဗှီးခေဝံ.ကွခပ်တင်းယပ်.။ သိုင်းမခမ်းလတ်းတီးဂူခမ်းဝခမ်းကွခပ်ခေးဝခမ်းကခပ် တေပိခပ်
ပင်တိုင်းခခေ.ဝေး သိုင်းမခမ်းတေခိုခမ်းမိုဝ်းတူလ်းခိုင်လွံခေယပ်.။ မိုဝ်းဝခန်းထိ 28/08/2016 ခမ်းယမ်း
04:15 ဝမ်းဝခမ်းခခေ.သိုင်းမခမ်းခမယ တပ်. 523 တင်.ယခမ်း၊ ခလယ တပ်. 33 မိုင်းဂပ် လေးပျို,တုလိတ်.
ကီခပ်ရှ်း မွဂ်း75 ခိုခမ်းဂျ,ခိုင်လွံကခပ်ပျတီ,မို,သုင်လိုင်းတံး/တပ်.သိုင်းလိုင်းတံး ပမ်းဝံ.ခခေ.ယပ်.။ ဗွင်းခပ်
တိုက်.ခိုခမ်းလွံယူ,ခခေ. သိုင်းမခမ်းခမယ တပ်. 147 ကခပ်ပမ်းဝံ.တင်းတွ; တိခပ်လွံသမ်.ကပ်မဂ်,လိုင်မွဂ်း 20
လုဂ်းယိုဝ်းခိုခမ်း လူးတပ်.ပင်သပ်းတပ်.သိုင်းလိုင်းတံး ယူ,ယပ်.။

ခိုခမ်းခခေ.ပိဂ်.သမ်.သိုင်းမခမ်းလံးတုဂ်,တပ်.သိုင်းလိုင်းတံးလိုင်းယိုဝ်းတွံပွဂ်းခိုခမ်းသေတ ဂူခမ်းဝခမ်း၊ ခေ.
ကွခပ်ဂခပ် ပံးဗေးယွခေ.ဂူပ်မဂ်,လိုင်ခခေ.ယပ်.။ ဂူခမ်းဝခမ်းခွပ်တုမ်းလေးရှိုမ်းရှမ်းဝခမ်းလွံလီမ် လိုဝ်းပိခပ်
တံးလေးလီးသေး ဂမ်းခခေ.ပိခပ် ဂူခမ်းထပ်; ခခေ.ယိုင်းလေးလုဂ်းကွခပ်, မွဂ်း 100 လံးကွခပ် ဂခပ်ပံးဗေး
ဂျ,ပိုင်ရှမ်းခင်းဝိုင်းဂပ်ယူ,ယပ်.။ ဂူခမ်းဝခမ်းလောင်းလီးသေးခေ.တင်;ပင်သပ်းခပ် လွမ်းသိုင်, လွမ်းရှမ်း.
ခံးခွပ်ပိုခမ်းကခပ်မီးရှိုမ်းရှမ်းဂတ်,မိုင်းဂပ်သေ လိုဝ်းပိခပ်တံးခေ. ပံးဂျ,ယူ, လွမ်းပီးခွင်.ဗှီးမခမ်း။ လိုဝ်း
ခပ်ယပ်.လိုဝ်းသပ်းယူ,ဝံ.တျ,ခမ်းတင်းသွင်ဝခမ်း တေ,ငပ်းလံးပင်တိုင်းပေးယံခခေ.ခိုခမ်း ခခေ.ယပ်.။

မိုဝ်းလိပ်ဂူခမ်းမိုင်းလံးလွမ်ဂူပ်လွင်းသိုင်းမခမ်းတေရှင်;ရှ်းသိုင်းယွ,လိုင်လေး,တိုင်း မိုခပ်မိုဝ်းခင်းပိ 2013
ခင်းပိုခပ်.တီးခေ.ယူ,။ ဗွင်းခခေ.သိုင်းမခမ်းလွံ.ကီခပ်ရှ်းသိုင်းခေ.ဂူပ်ရှ်းဗိုမ်.ထံမ် ဗိုတ်.ခပ်; ခင်းပိုခပ်.တီး

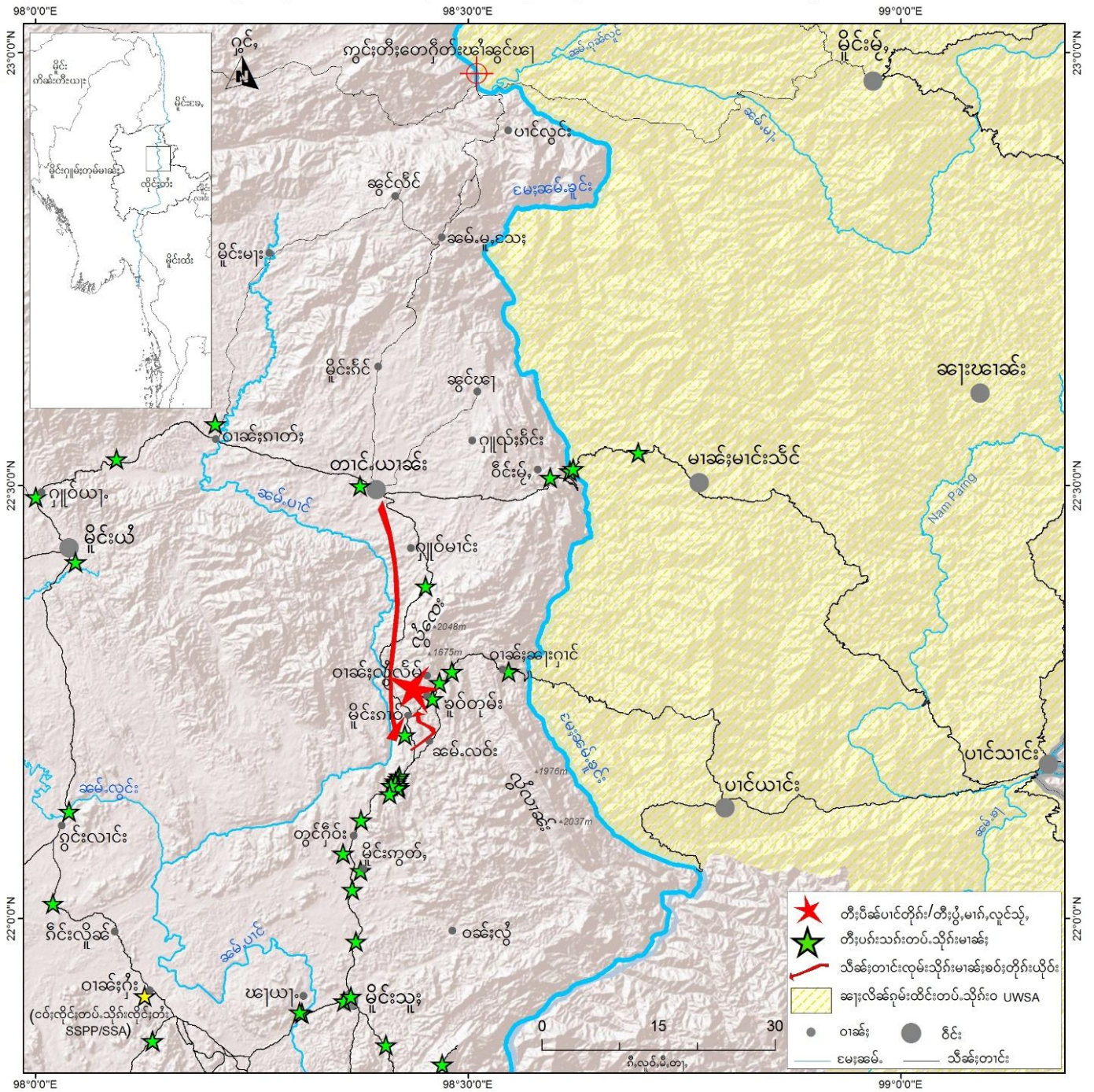
သေ ပုခင်.ပိခင်သုခင်,လံးဂူခင်းရှာဝ်.ရှင်း၊ တိက်းကပ်ဂူခင်းမိုင်းရှ်းတီးရှင်.ခေတုဝ်ခပ်လးကပ် မာ်,လူင်ယိုဝ်းခပ်; ခင်းပိုခင်.တီးဂူခင်းမိုင်းယူ,သပ်းလှိုဝ်းခင်.သေ ရှ်းတီးရှ်းဂူခင်းမိုင်း 2,000 ပံးလှိုဝ်းပိခင် ပိ;ခွင်.တကာင်း (ပလွင်း/ လွဲ)၊ တံးလး; ၀ လှိုဝ်းခင်.လံးပံးဖေးသိုက်းသိုဝ်းရှ်းပိုင်းရှ်းခင်းဝ်းတင်.ယာခင်း ယူ,ယဝ်.။ (ခပ်;တုလ်းလံးတီး ခင်း;[http://www.shanhumanrights.org/index.php?option=com_content&view=article&id=171: august-2009&catid=35:2009&Itemid=77](http://www.shanhumanrights.org/index.php?option=com_content&view=article&id=171:august-2009&catid=35:2009&Itemid=77)). တင်း;တေ,ခေခင်.မးသိုက်းမာခင်းသိုဝ်း,ဗိုဝ်. တိမ်ကပ်ခင်းရှ်း သိုက်းမခင်း သိုဝ်း,ခွာ်;သိုက်းမခင်းခပ်;ခင်းပိုခင်.တီးလှိုဝ်းခင်. 1,000 ပံးသေတင်း;တပ်.မ့, ဝံ.လွမ်းတိခင်လွဲလေး 15 တပ်.လေး; ခင်းပိခင်.မိုဝ်;ခင်းလှိုခင်ကေးပရိုဝ်း ခေခင်.ဂေး; သိုက်းမာခင်းလိသင်,ရှ်းပု,တီး,မ့,သင်လှိုဝ်းတံး/တပ်. သိုက်းလှိုဝ်းတံး SSPP/SSA ထွခင်တပ်.ကွာ်,တီးလွဲခင်. ခေင်,ဂပ်,ယဝ်.။

ပိုခင်.တီးခင်. ပိခင်ပိုခင်.တီးလမ်း,လွင်း;တု,ဂါခင်ပံးမာ်;မီးလူင်ပွင်လှိုဝ်းမိုင်းမာခင်းခေခင်.ယဝ်.။ ဗိခင်ဂါခင်ဗေခွင် ဗှာခိုဝ်းမးခေမ်.ခွင်းခေခင်.ဂေး;ခိုင်သင်း;ဂု,ဂးခင်း; ယူ,တင်း;ရှင်,တင်.ယာခင်း ခေခင်.ဂူလ်း ပိဂ်.သမ်.သိုက်းတံး လေး;ပု,တီး,ဂါခင်မိုင်းတံး ကိဂ်,တင်း;ပု,တီး,ရှင်သိုဝ် SNLD ကခင်ပေ.လှိုဂ်;တင်း;ခင်းလှိုခင် ခေဝ်းဝ်းပိုဝ်း 2015 သေလံး;တီးခင်း;တု,ခင်းသဗေး ခင်းပိုခင်.တီးခင်.ဂမ်;ခေမ်ခေခင်. သါခင်ခတ်းယူ,သေတု.။ ပိုဝ်;တု,ရှ်းဗေခွင် ဗှာပေးလင်း;သိုဝ်, ခိုင်သင်း; ဂု,ခေခင်. သိုက်းမာခင်းတိုခင်းတေရှုလံး ရှ်း;ပု,တီး,မ့,သင်လှိုဝ်းတံး/တပ်.သိုက်းလှိုဝ်း တံး SSPP/SSA ထွခင်တပ်.ကွာ်, လွမ်းရှ်းရှ်းမးခေမ်.ခွင်းခေခင်.ယဝ်.။

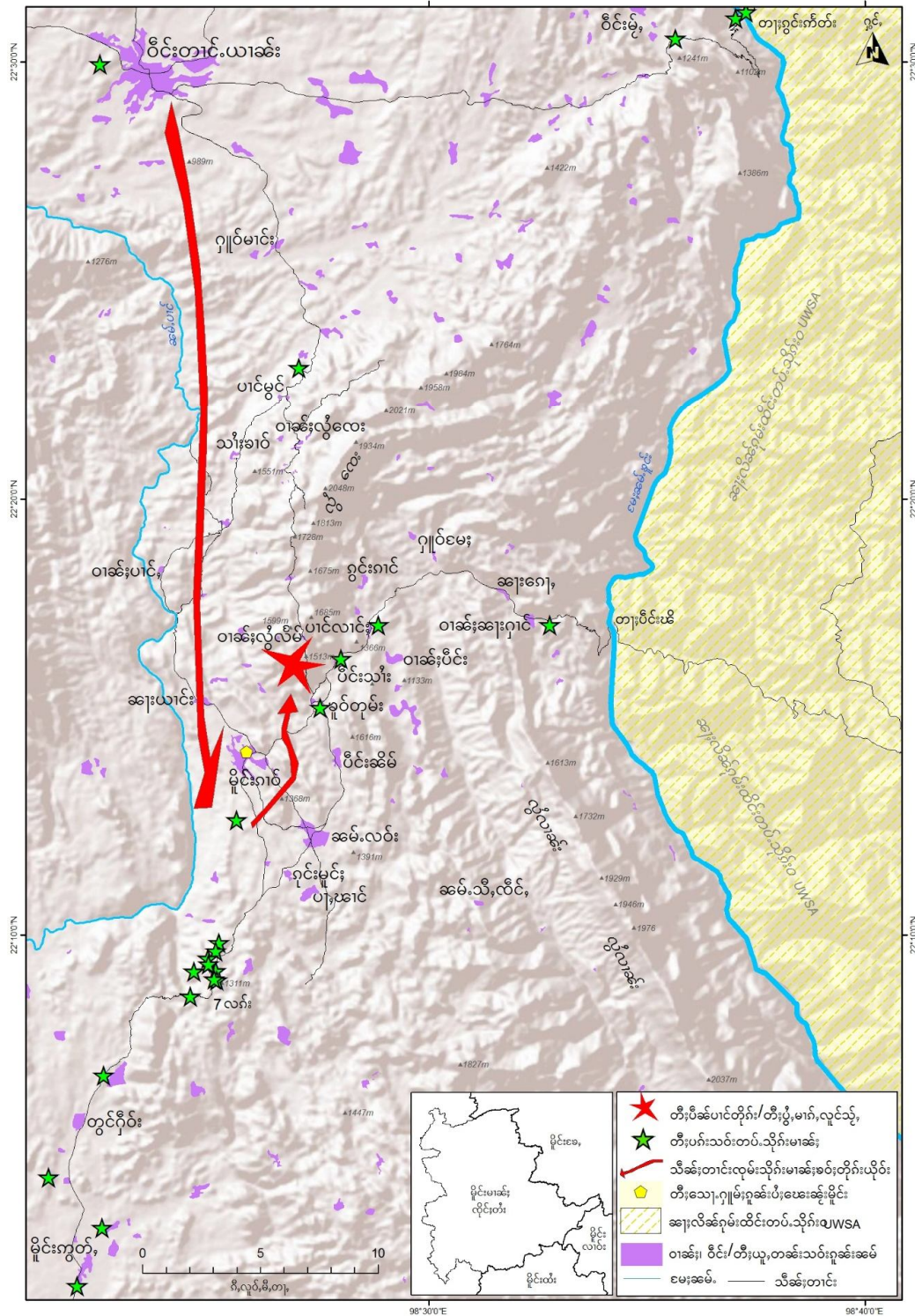
ဂွပ်;ခေခင် ဂပ်.ငပ်;သုခင်,လံးဂူခင်းလှိုဝ်းတံး ရှပ်းခး မံးလှိုလွမ်းလွင်း;ပင်တိုက်းကခင်လင်,ရှုပိခင်ပုခင်.မး ခင်.ပိခင် ကခင်ပိုင်းခေပင်တိုက်းမ့,ယှ်,လူင်ကခင်သိုက်းမာခင်း;တေပိုတ်,ခေခင်.သေ တေရှ်းတီးရှ်းဂူခင်းမိုင်းခေပ်. ရှင်ရှင်လံး; ပိုခင်.ပွံ,ပိတ်;ရှ်းခင်းယေးလေး; ထူပံးလုးတင်း;ယာပ်,ဗိုတ်,လွင်း;ခပ်;ခေမ်.တင်း;ဂိခင် ခေခင်.ယဝ်.။ သင်ဝး;သိုက်းဝ UWSA ဂေး;လံး;ပိခင်ပင်တိုက်းမးယဝ်.လှိုဝ် လွင်း;ဂူခင်းမိုင်းတေလံး;ပိုခင်.ပွံ,ပိတ်; ရှ်းခင်းယေးလေး;တုဂ်းတင်း;ဂိခင်း တုဂ်.ယာဂ်; ယာပ်,ဗိုတ်,လှိုဝ်းခင်.ဂေး; တေခိုင်.ဂင်.ဗိုဝ်.သင်ခိုခင်းယှ်, လူင်လင်ကမ်,ရှင်.။

ဂပ်.ငပ်;သုခင်,လံးဂူခင်းလှိုဝ်းတံးရှပ်းခး တိုက်းယွခင်းတိုင်ခင်းကွင်,သါခင်းသုဂျီ, ဗှးရှိုဝ်းဂုမ်လှိုဝ်းမိုင်း ရှ်းကပ် လှိုင်းလမ်း;ပိုဝ်;တု,ရှိုတ်းယိုတ်းလွင်း;သိုက်းမာခင်း;ခွာ်;သင်း;တပ်.လေး;ပင်တိုက်းသေ ဂှ.ဂင်း;ပခင်ဖေးသိုက်းသိုဝ် ကခင်ပေးလမ်းယှ်,လူင်ခင်းလှိုဝ်းတံးခေခင်.ယဝ်.။

ဂျာနယ်၊ လီဆင်ဆေးလုပ်ငန်းသိုက်၊ မာဆေးခပ်၊ ယိုဝ်းတပ်၊ သိုက်လိုင်၊ တီး SSPP/SSA တီးလုံလေး ဝမ်းထိ 28/8/2016



ဂျင်းပီခမ်, လိခမ် အကျယ်ပိုင်း ပုံစံတိုင်း



ဂမ်းသိုပ်, တွင်းထမ်

လံးရှေ့သိုင်

+66: (0) 62-941-9600

(ကင်းဂိတ်း၊ တံး)

ယိုင်းလွခ်.လိုင်

+66: (0) 63-838-9029

(ကင်းဂိတ်း၊ မားခမ်)